

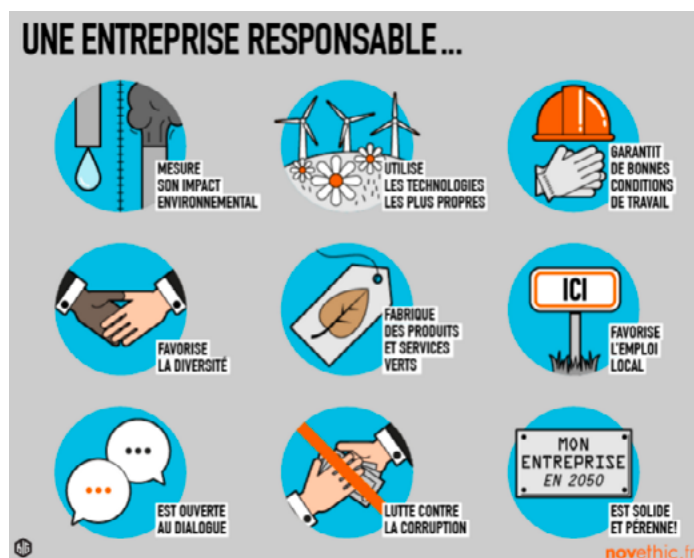
La responsabilité sociale des entreprises, également appelée **Responsabilité Sociétale des Entreprises (RSE)** a pour définition la contribution des entreprises au développement durable.

Chaque entreprise possède sa propre démarche RSE. En effet, elle peut se décliner de différentes façons soit par :

- des actions environnementales
- des actions sociales
- mais aussi des actions managériales
- sur les clients
- ou sur les fournisseurs

L'année 2020 a été bouleversée par la crise de la Covid-19 entraînant des dérèglements et des prises de conscience. La démarche RSE est le SUJET d'actualité qui concerne et implique toutes les entreprises.

Ci-dessous un schéma explicatif de la **démarche RSE**.



[Découvrez dans cet article](#), quels sont les enjeux et les bénéfices pour les entreprises d'adopter une démarche qualité ?

Source : [Novethic](#) – Béatrice Héraud – 2020

